

## Atölye Adı

Kan Hücreleri

## Atölye İlgili Bilim Dalı

Sağlık Bilimleri

## Atölye Konusu

Kan Hücreleri

## Atölye Amacı

Vücut için çok önemli olan kan hücreleri ve bu hücrelerde oluşan değişikliklerle belirlenen orak hücre anemisi, akdeniz anemisi gibi pek çok hemotolojik hastalık vardır. Bu hastalıkların tanısı ve vücudun sağlıklı olup olmadığı bu hücrelerin mikroskopta incelenmesi ve hücrelerle ilgili farklı parametrelerin belirlenmesi ile sağlanır. Amacımız kan ve kan hastalıkları hakkında farkındalık yaratmaktır.

## Atölye Özeti

Kan vücudumuzda önemli bir kompartımanı oluşturmaktadır. Eritrositlerin vücutta oksijenin dokulara, dokulardan karbondioksiti akciğerlere, besinlerin dokulara taşınması gibi pek çok önemli görevleri vardır. Lökositler vücudun savunma sistemidir. Trombositler ise kanın pıhtılaşmasını sağlarlar. Kan hücrelerinin yapılarında ve miktarlarında oluşan değişiklikler farklı hastalıkların oluşmasına neden olurlar. Kanı ve bu kan hastalıklarını inceleyen bilim dalına hematoloji adı verilir. Bölgemizde orak hücre anemisi, akdeniz anemisi gibi kan hastalıkları oldukça yaygındır. Bunun dışında diğer kan hücreleri ile ilgili örneğin lökositlerle ilgili lösemi, trombositlerle ilgili hemofili gibi çok ciddi hastalıklar hematoloji bilim dalı tarafından belirlenir ve tedavi edilir. Vücuttaki tüm hücre ve dokuları besleyen ve düzeni sağlayan kan hücrelerinin önemi büyüktür.

## Atölyenin Hedef Kitlesi

- 5. Sınıf Öğrencileri
- 6. Sınıf Öğrencileri
- 7. Sınıf Öğrencileri
- 8. Sınıf Öğrencileri

- 9. Sınıf Öğrencileri
- 10. Sınıf Öğrencileri
- 11. Sınıf Öğrencileri
- 12. Sınıf Öğrencileri
- Üniversite Öğrencileri ve Yetişkinler

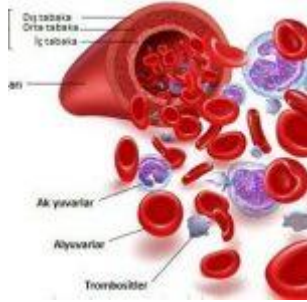
### Etkinlik Yöntemi

Mikroskopta gösterim ve slayt sunumu ile bilgilendirme

### Etkinliğin Uygulama Planı (Örneğin teknik bilgi verilir, materyaller dağıtılır...)

Hücrelerle ilgili preparatlar hasta hücrelerde gösterileceği için önceden hazırlanacaktır. Işık mikroskopunda önce genel alanda sonra teker teker hücreler tanıtılacaktır.

### Etkinlik Fotoğrafı



## ATÖLYE EKİP BİLGİLERİ

### Atölye Lideri

#### Ad Soyad

Şerife Efsun ANTMEN

#### Kişi Fotoğrafı



## Çalıştığı Kurum

Mersin Üniversitesi

## Kısa Özgeçmiş

1978 Yılında Adana'da doğdum. İlkokul, ortaokul ve liseyi Ankara'da okudum. Ankara Üniversitesi Fen Fakültesi Biyoloji Bölümünden mezun oldum. Çukurova Üniversitesi Tıp Fakültesi Biyokimya alanında yüksek lisansımı; Mersin Üniversitesi Eczacılık Fakültesi Biyokimya Anabilim Dalında doktoramı tamamladım. Halen Mersin Üniversitesinde Öğretim Görevlisi olarak

## Atölye Rehberi

### Ad Soyad

Sevinç APAYDIN

### Kişi Fotoğrafı



## Kısa Özgeçmiş

1971 yılında Niğde de doğdum. Çukurova Üniversitesi Gıda Mühendisliği mezunuyum. Mersin üniversitesinde Öğretim Görevlisi olarak çalışmaktayım.